

IMPORTANTE:

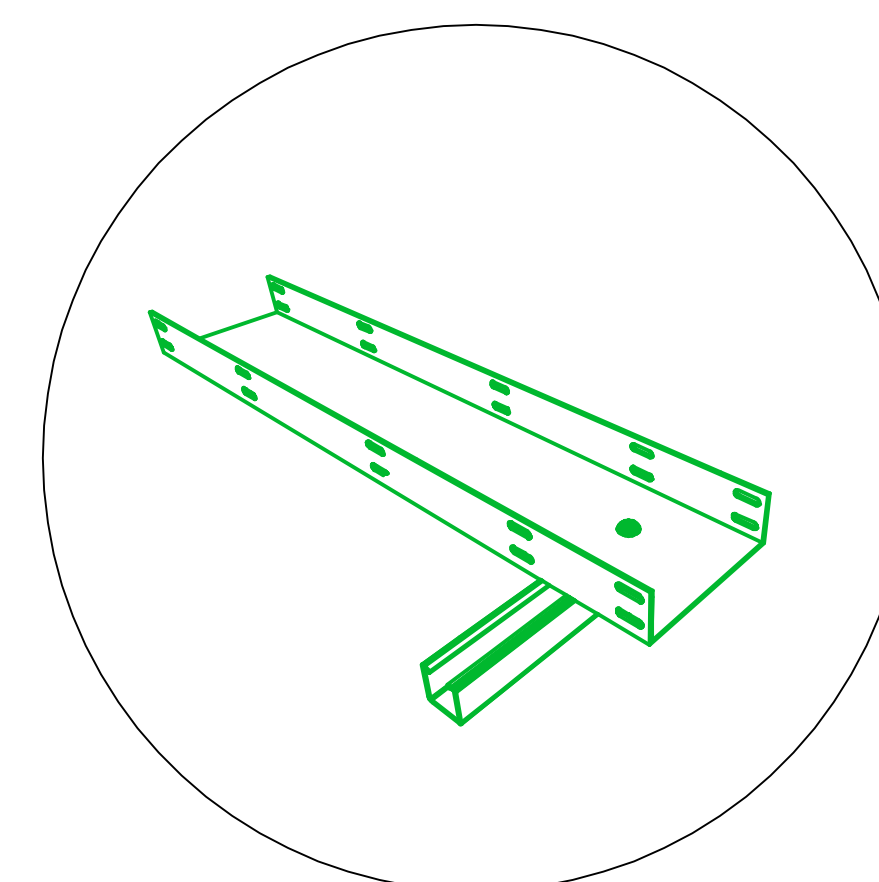
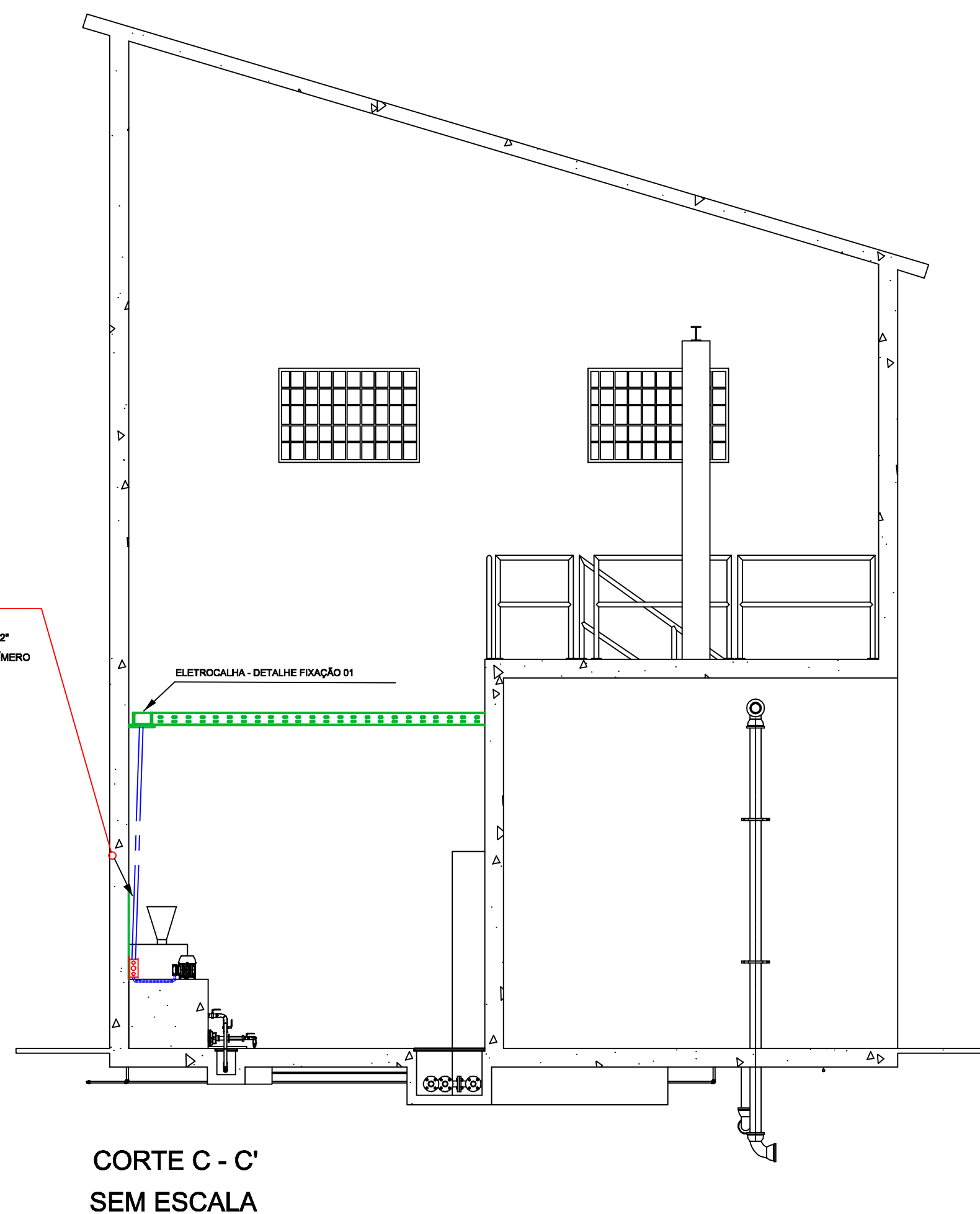
1 - NÃO FAZ PARTE DESSE PROJETO O DIMENSIONAMENTO DO PADRÃO DE ENTRADA DE ENRGIA DESSA UNIDADE, SENDO ASSIM SE FAZ NECESSÁRIO VERIFICAR SE O MESMO ATENDE A CARGA TOTAL DESSE PROJETO.

2 - O PAINEL DAS CENTRÍFUGAS SERÃO FORNECIDOS PELO FABRICANTE, SENDO ASSIM NÃO ESTÃO DESCRITOS NESTE PROJETO.

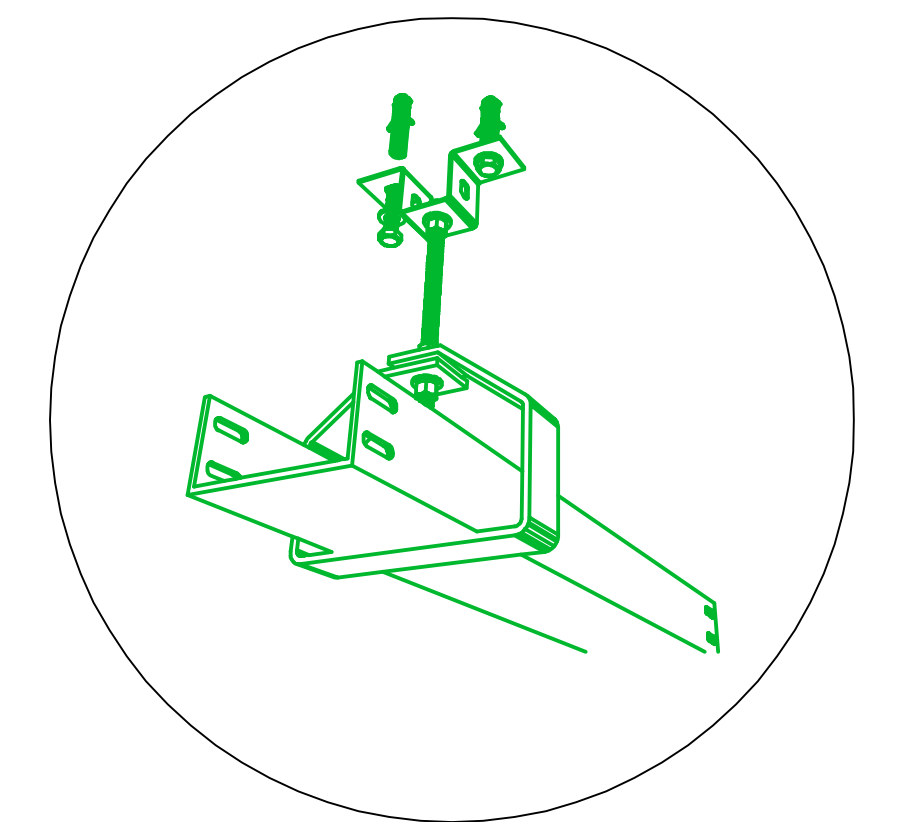
PADRONIZAÇÃO COR CONDUTOR ABNT NBR 5410
COR INDICADA
PRETO
VERMELHO
BRANCO
AZUL CLARO
VERDE-AMARELO
AMARELO/CINZA

- 1 - DEVERÁ CONTER NA PORTA DO PAINEL IDENTIFICAÇÃO DE "PERIGO 127-220V"
- 2 - TODAS AS EMENDAS DEVERÃO SER ESTANHADAS E ISOLADAS C/ FITA AUTO FUSÃO 110 E FITA ISOLANTE P44
- 3 - TODOS OS ELETRODUTOS NÃO INDICADOS SERÃO Ø 2"
- 4 - TODOS OS CONDUTORES ELÉTRICOS INTERNOS DEVERÃO SER ISOLADOS PARA 1000V, IDENTIFICADOS POR CORES CONFORME PADRONIZAÇÃO.
- 5 - OS DISJUNTORES DEVERÃO SER NO PADRÃO DIM CONFROME MEMORIAL DESCRITIVO.
- 7 - OS DISPOSITIVOS "INTERRUPTORES DR" DE CORRENTE NOMINAL RESIDUAL DE 30mA, SÃO DESTINADOS A PROTEÇÃO DE PESSOAS CONTRA CORRENTES DE FUGA A TERRA EXIGIDOS NA A.B.N.T., PELA NORMA NBR 5410/2004.
- 6 - É OBRIGATÓRIO O USO DAS ADVERTÊNCIAS FIXADAS NA FACE INTERNA DA TAMPA DE TODOS OS QUADROS DE DISTRIBUIÇÃO DE ENERGIA DO PRÉDIO, SEGUINDO ABNT NBR 5410/2004.

(3F) 3X2,5MM² 600V
(PE) 1X2,5MM² 600V
CONDULETE CORRUGADO 1x1"
ALIMETAÇÃO MISTURADOR (3-4) POLÍMERO
POTÊNCIA 30V



ELETROCALHA - DETALHE FIXAÇÃO 01
SEM ESCALA



ELETROCALHA - DETALHE FIXAÇÃO 02
SEM ESCALA

CONDIÇÕES DE PROJETO:

- 1 - ESSE PROJETO NÃO PODERÁ SOFRER MODIFICAÇÕES SEM A PRÉVIA AUTORIZAÇÃO DO PROJETISTA.
- 2 - PROJETO CONFORME ABNT NBR 5410/2004.

Executado por:

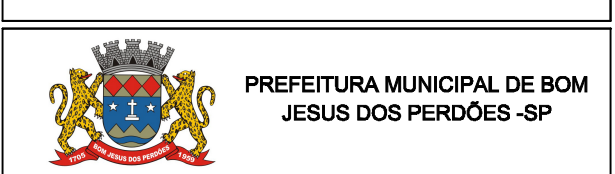


Rua Santa Cruz, 605-01
CEP: 13560-680 São Carlos - SP
Fone: (16) 3419-0806

Eng. Projetista: Eduardo Fernandes Richieri
CREA/SP: 506912363R

ART: 28027230171689590
Desenhista: Felipe Miranda Gobbo
Esc.: Sem escala
Data: Março/2017
Folha: 2/2
Versão: 00

ELABORAÇÃO DE PROJETO EXECUTIVO PARA AMPLIAÇÃO E ADEQUAÇÃO DO SISTEMA DE DESIDRATAÇÃO DE LODO DA ETA, NO MUNICÍPIO DE BOM JESUS DOS PERDÕES - SP
PRÉDIO DAS CENTRÍFUGAS



PREFEITURA MUNICIPAL DE BOM JESUS DOS PERDÕES - SP