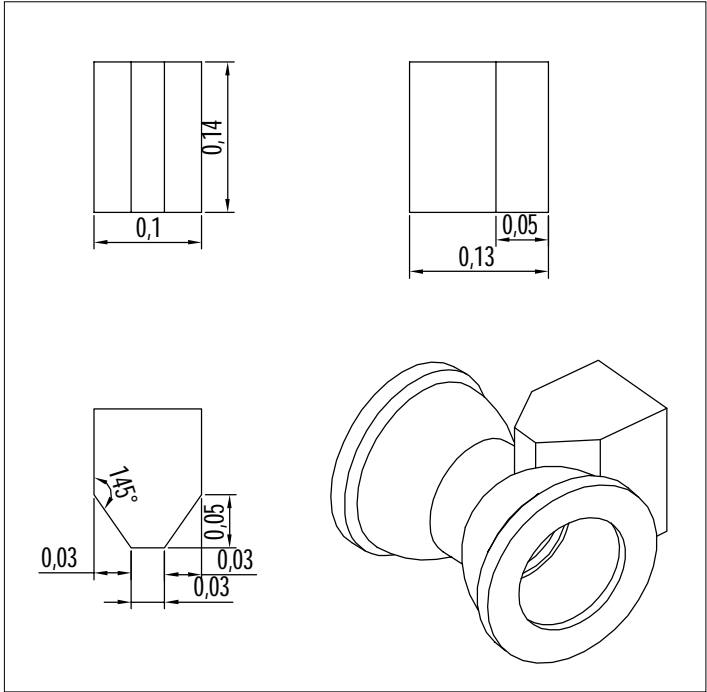
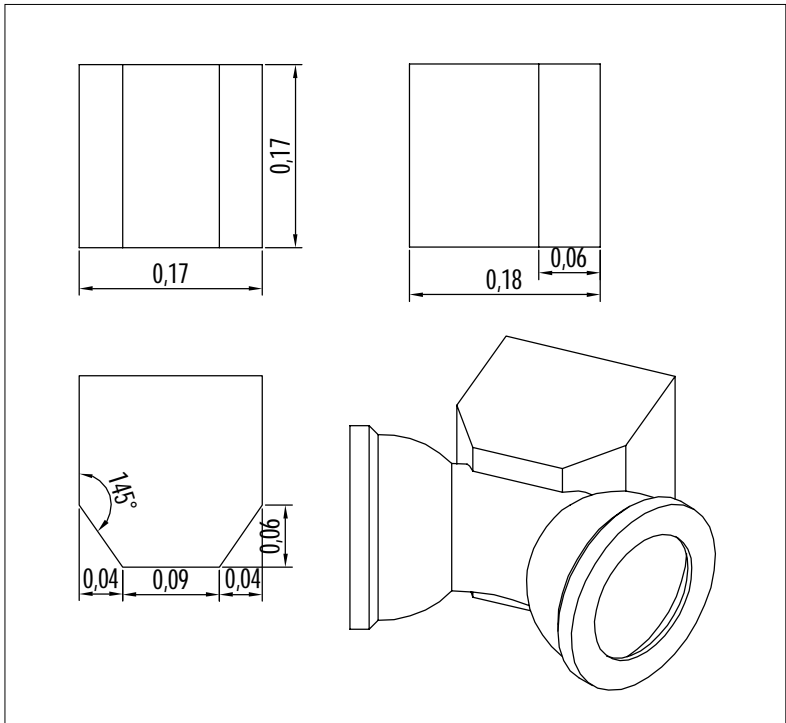


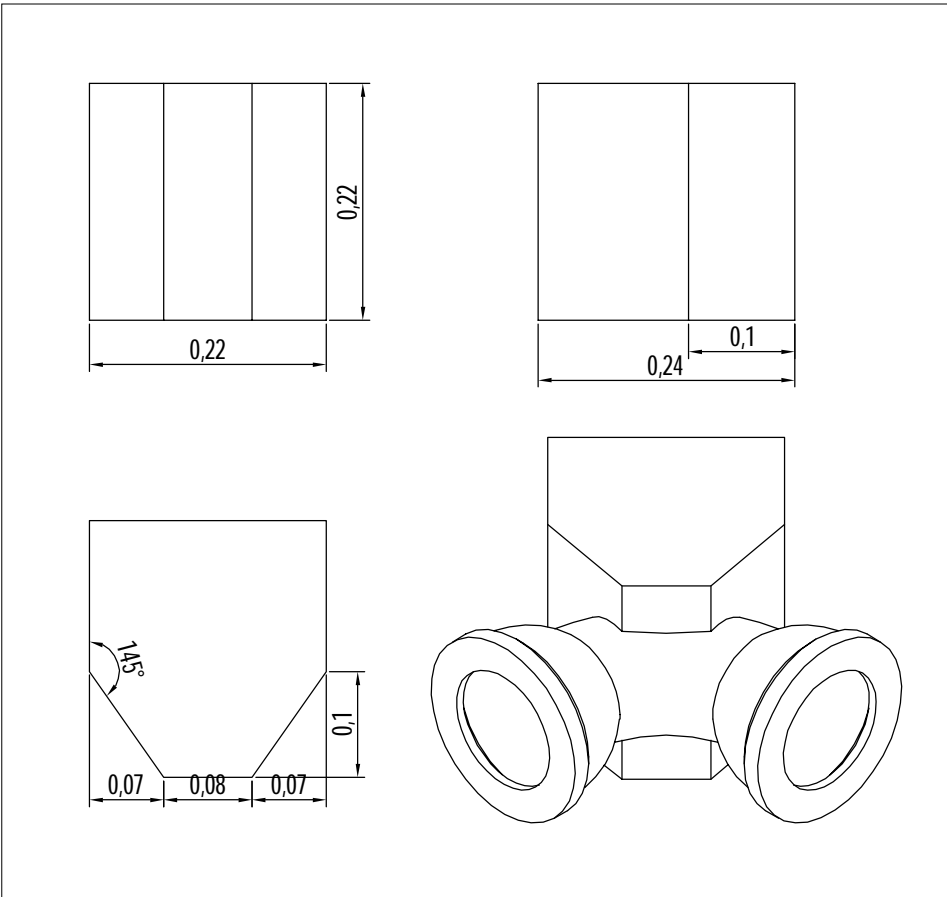
Bloco de Ancoragem - Tipo 1 - p/ curva 11° DN 100 mm



Bloco de Ancoragem - Tipo 2 - p/ curva 45° DN 100 mm



Bloco de Ancoragem - Tipo 3 - p/ curva 90° DN 100 mm



Executado por:



Rua Santa Cruz, nº605 - 1
Centreville - CEP: 13560-680
São Carlos - SP
(16) 99186-9610

Eng. Projetista: Luciano Farias de Novaes

CREA/SP: 506233333

ART: 92221220151640716

Desenhista: Rodrigo Endo

Esc.: Sem Escala

Data: Março/2017

Folha: 11/11

SISTEMA DE RECUPERAÇÃO E REUSO
DE ÁGUA DE LAVAGEM, COM DISPOSIÇÃO
FINAL DO LODO E ADEQUAÇÕES COM
MELHORIAS DA ETA
Detalhamento Blocos de Ancoragem



PREFEITURA MUNICIPAL DE
BOM JESUS DOS PERDÕES - SP