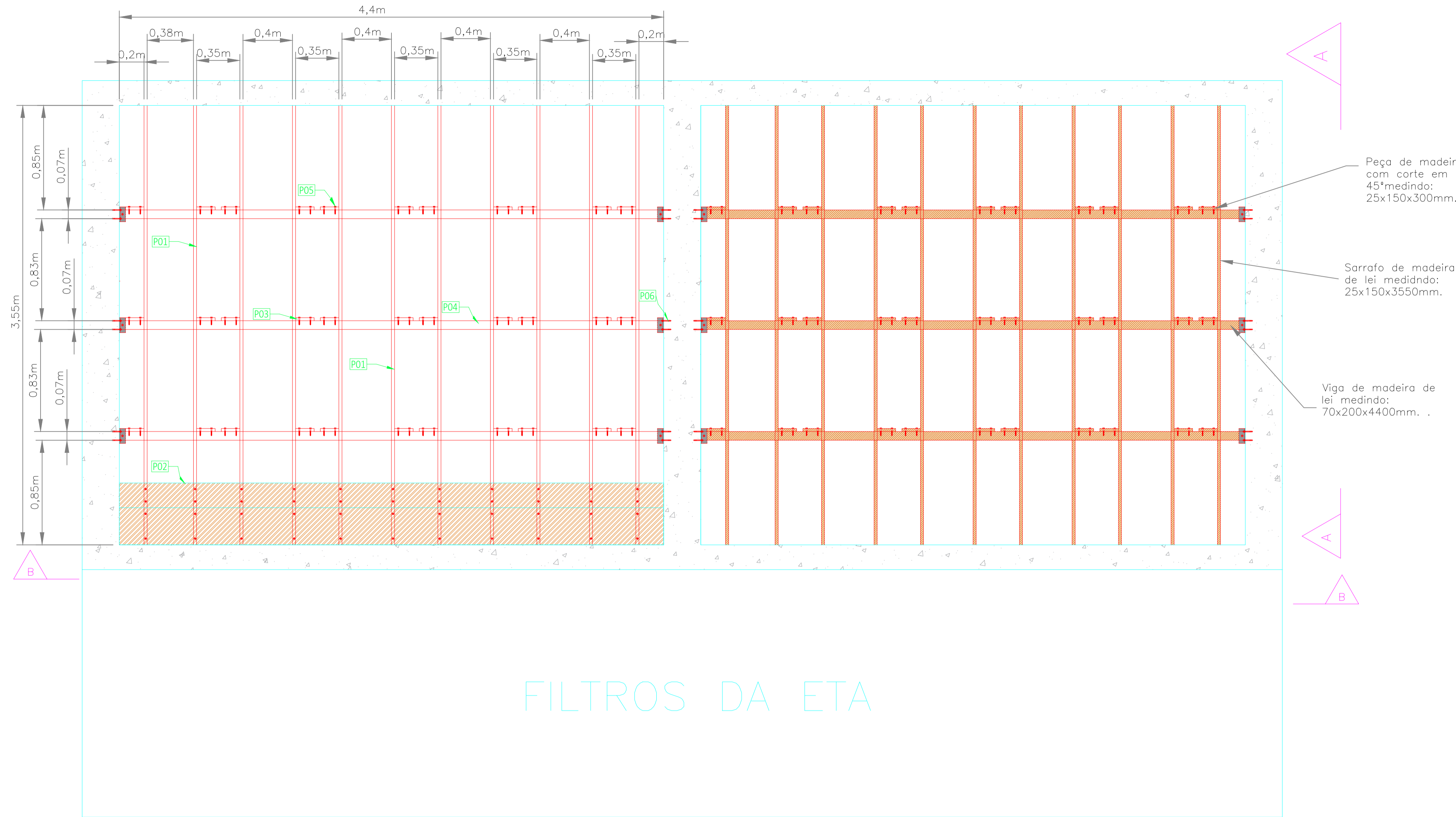


DECANTADOR 01

DECANTADOR 02

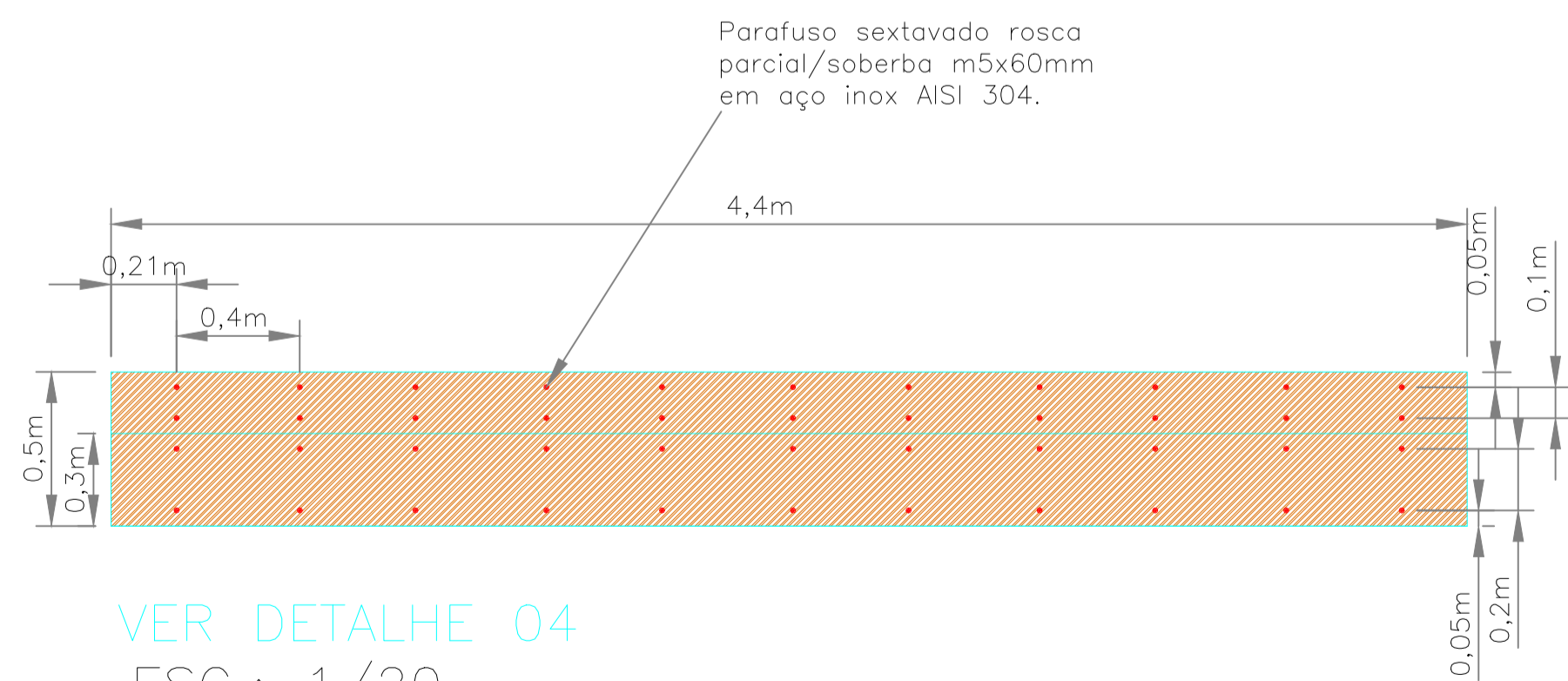


DESCRIPTIVO DE MATERIAIS DECANTADOR

CÓDIGO	TIPO	DESCRIÇÃO	QUANT 01/decantador	QUANT 02/decantador
P01		Sarrafo madeira de lei 25x150x3550mm	11pç	22pç
P02		Tábua madeira de lei 25x300x4400mm	02PÇ	04PÇ
P03		Peça madeira de lei 25x150x300MM	33PÇ	66PÇ
P04		Viga madeira de lei 70x200x4400mm	03PÇ	06PÇ
P05		PARAFUSO SEXTAVADO ROSCA PARCIAL/ SOBERBA M5 X 60MM EM AÇO INOX AISI 304	209UNID	418UNID
P06		Chumbador metalico mod. TB 3/8x 4" aço inox 304.	12UNID	24UNID
P07		Módulos de decantação, dimensões: 800x1000mm, espessura mínima: 1,50mm	15,62m ²	31,24m ²
P08		Porca de aço inox 304 compatível com barra rosçada.	12UNID	24UNID
P09		Aruela lisa aço inox 304 compatível com barra rosçada.	12UNID	24UNID
P10		Barra rosçada 3/8" aço inox 304. Barra com 1m de comprimento.	02barra	04barra
P11		Cantoneira 2"x1/4"x 120mm aço inox 304.	6pç	12pç

PLANTA BAIXA

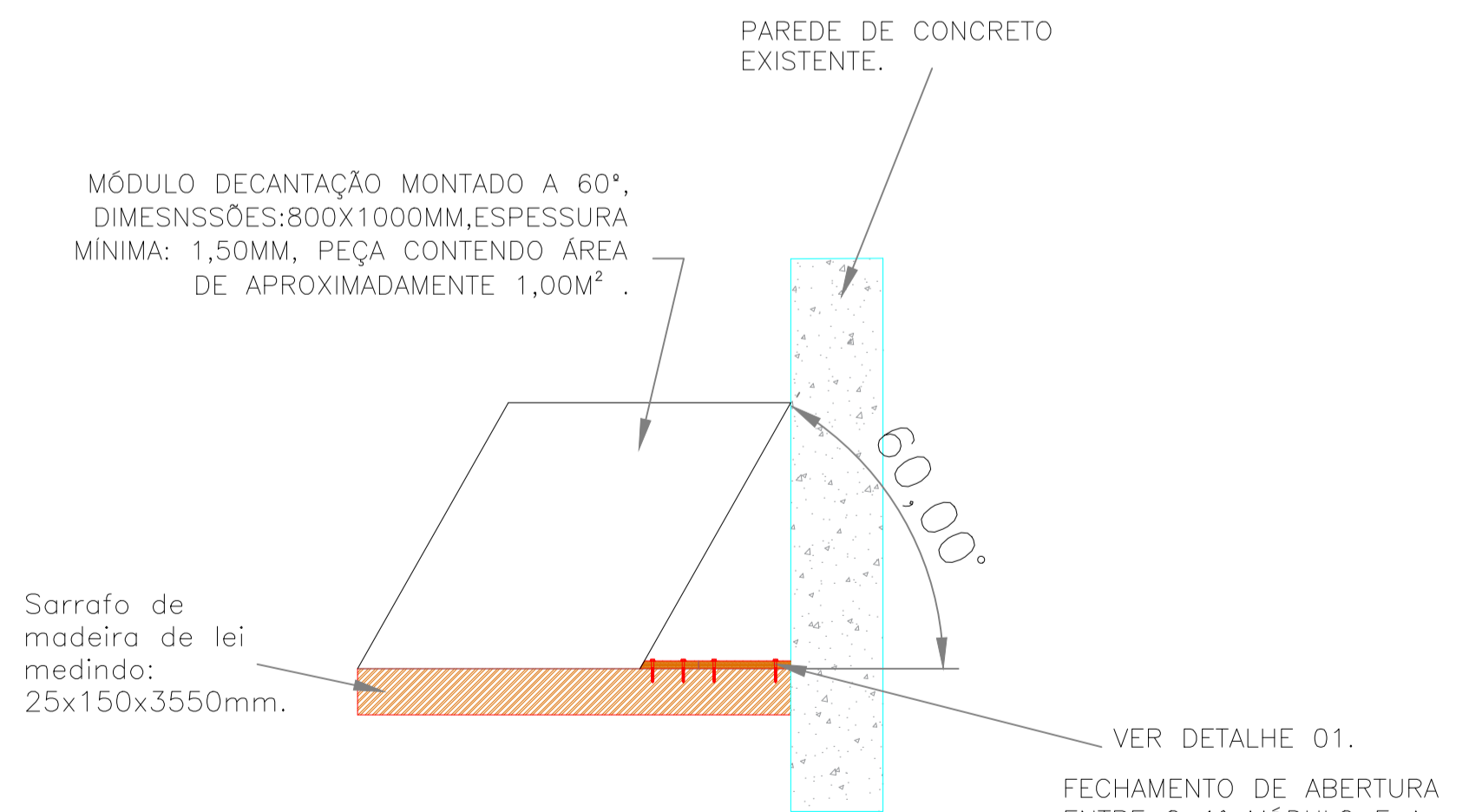
ESC.: 1/20



VER DETALHE 04

ESC.: 1/20

FECHAMENTO DE ABERTURA ENTRE O 1º MÓDULO E A PAREDE DO DECANTADOR COM TÁBUA DE MADEIRA DE LEI 25X300X4400MM E FIXADO NOS SARRAFO DE MADEIRA DE LEI 25X150X3550MM COM PARAFUSO SEXTAVADO ROSCA PARCIAL/SOBERBA M5X60MM EM AÇO INOX AISI 304.

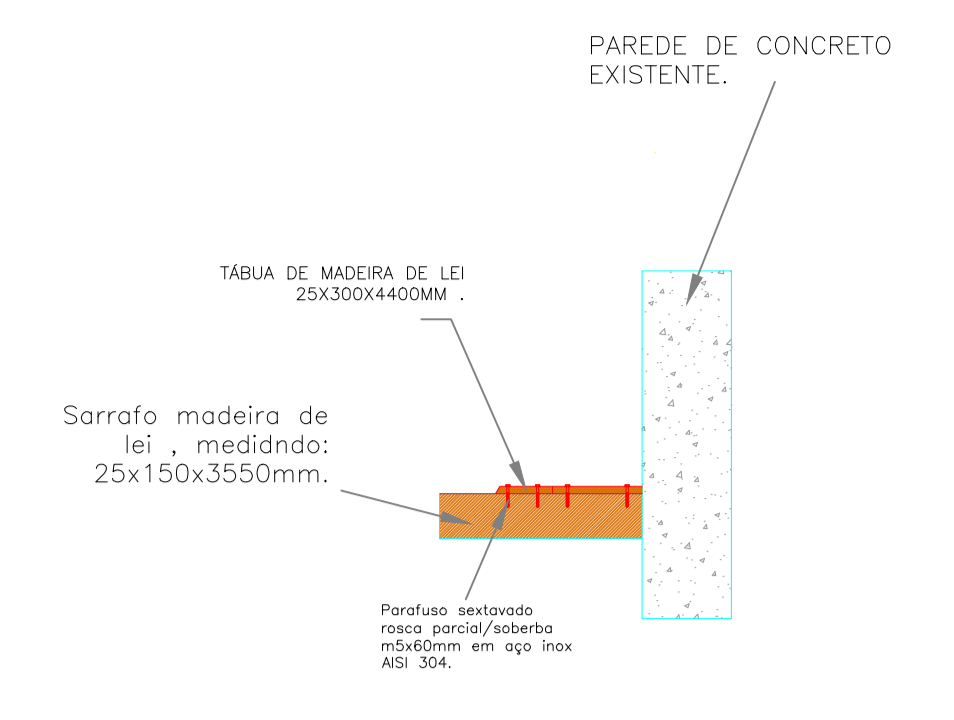
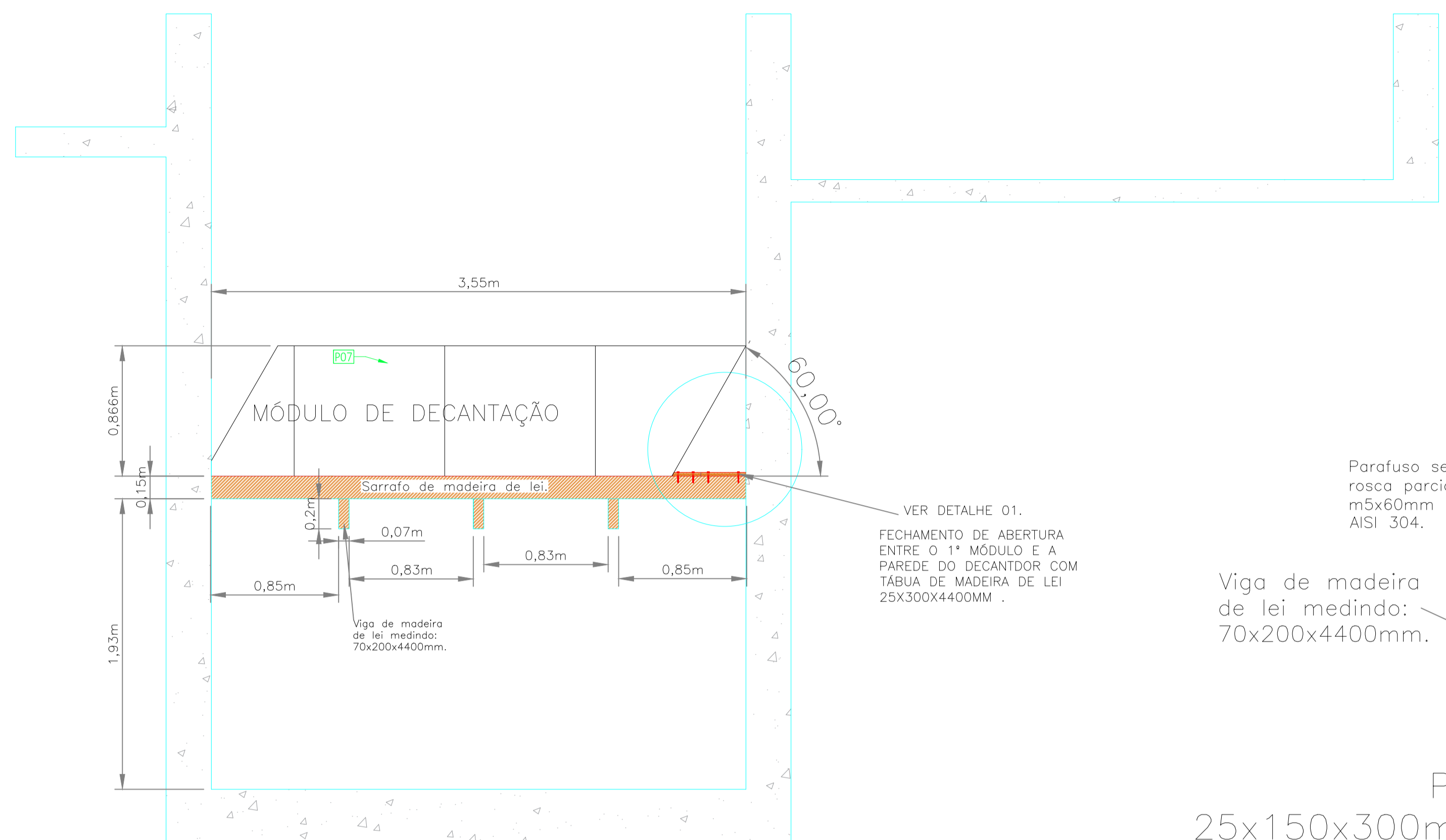


VER DETALHE 01

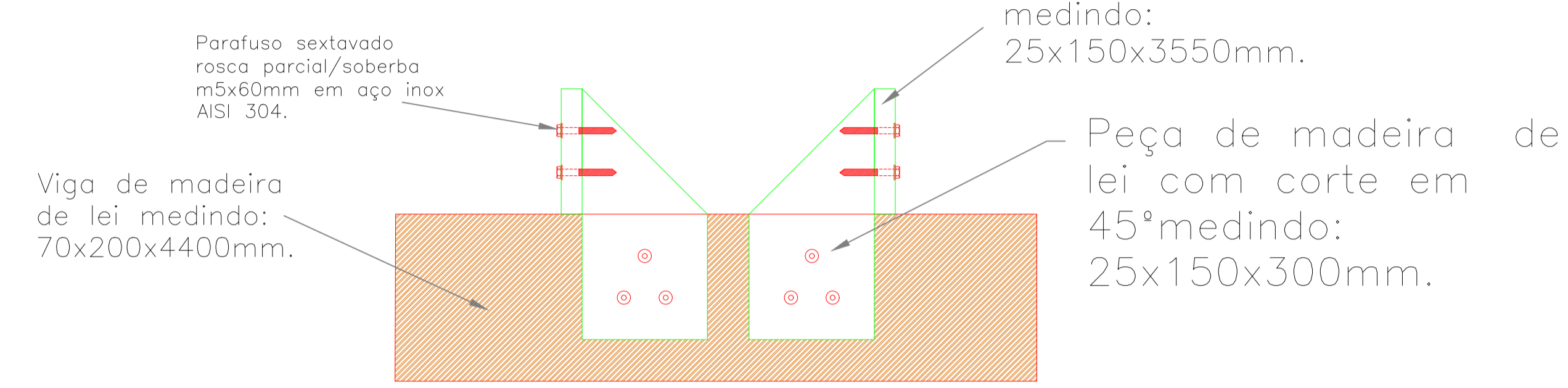
ESC.: 1/20

FECHAMENTO DE ABERTURA ENTRE O 1º MÓDULO E A PAREDE DO DECANTADOR COM TÁBUA DE MADEIRA DE LEI 25X300X4400MM .

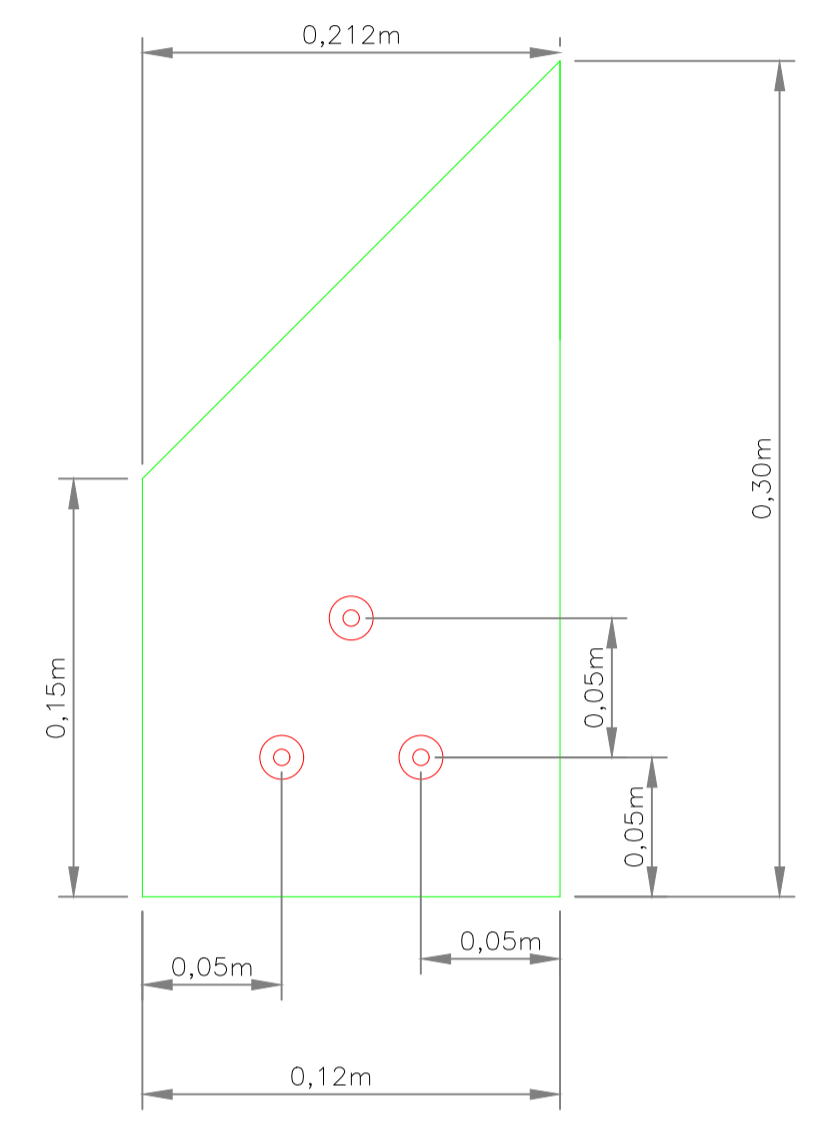
<p>PREFEITURA MUNICIPAL DE BOM JESUS DOS PERDÕES SECRETARIA DE SANEAMENTO AGROPECUÁRIA E MEIO AMBIENTE CNPJ: 5235982/0001-62 Fone: (11)4012-7516</p>		
REVISÃO	DATA	DISCRIMINAÇÃO
OBRA: PROJETO DE MÓDULOS DE DECANTAÇÃO E SUPORTES.		ASS. PROPRIETÁRIO
ENDEREÇO: BOM JESUS DOS PERDÕES - SP		ASS. AUTOR PROJETO
CLIENTE: PREFEITURA MUNICIPAL BOM JESUS DOS PERDÕES - SP		PROJETO: PROJETO EXECUTIVO
AUTOR DO PROJETO:		PRANCHA Nº: PE-01
PRANCHA: MÓDULOS PARA DECANTAÇÃO INSTALADA A 60º		
DATA: MAIO/2021	ESCALA: INDICADA	PROJETISTA: ARQUIVO.dwg
		PROJETO MÓDULO



VER DETALHE 01
ESC.: 1/20

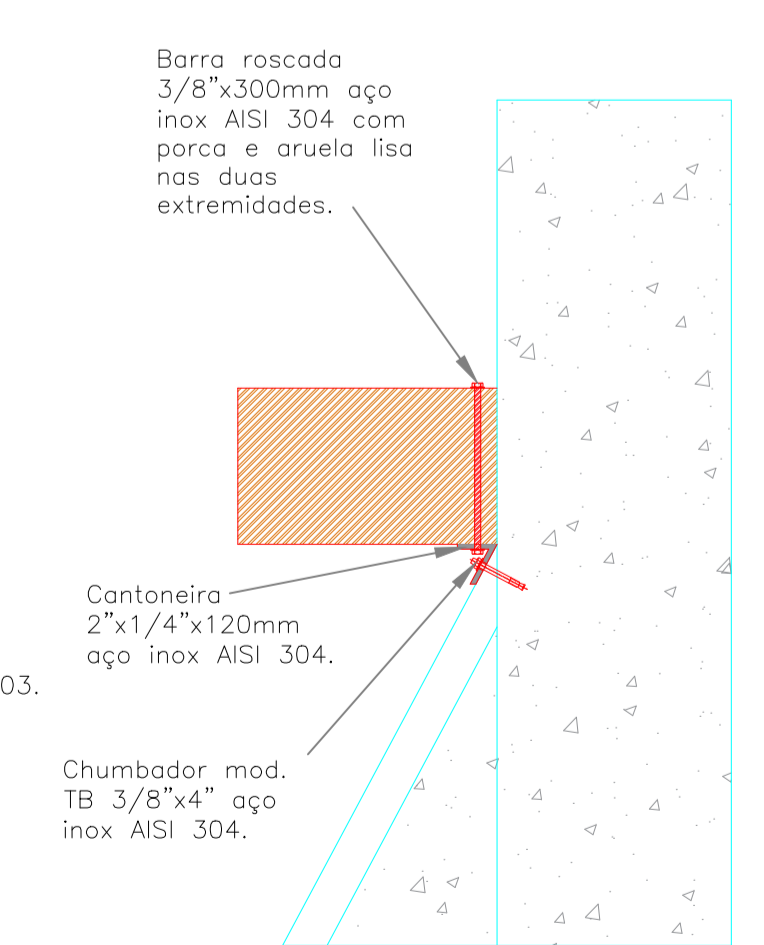
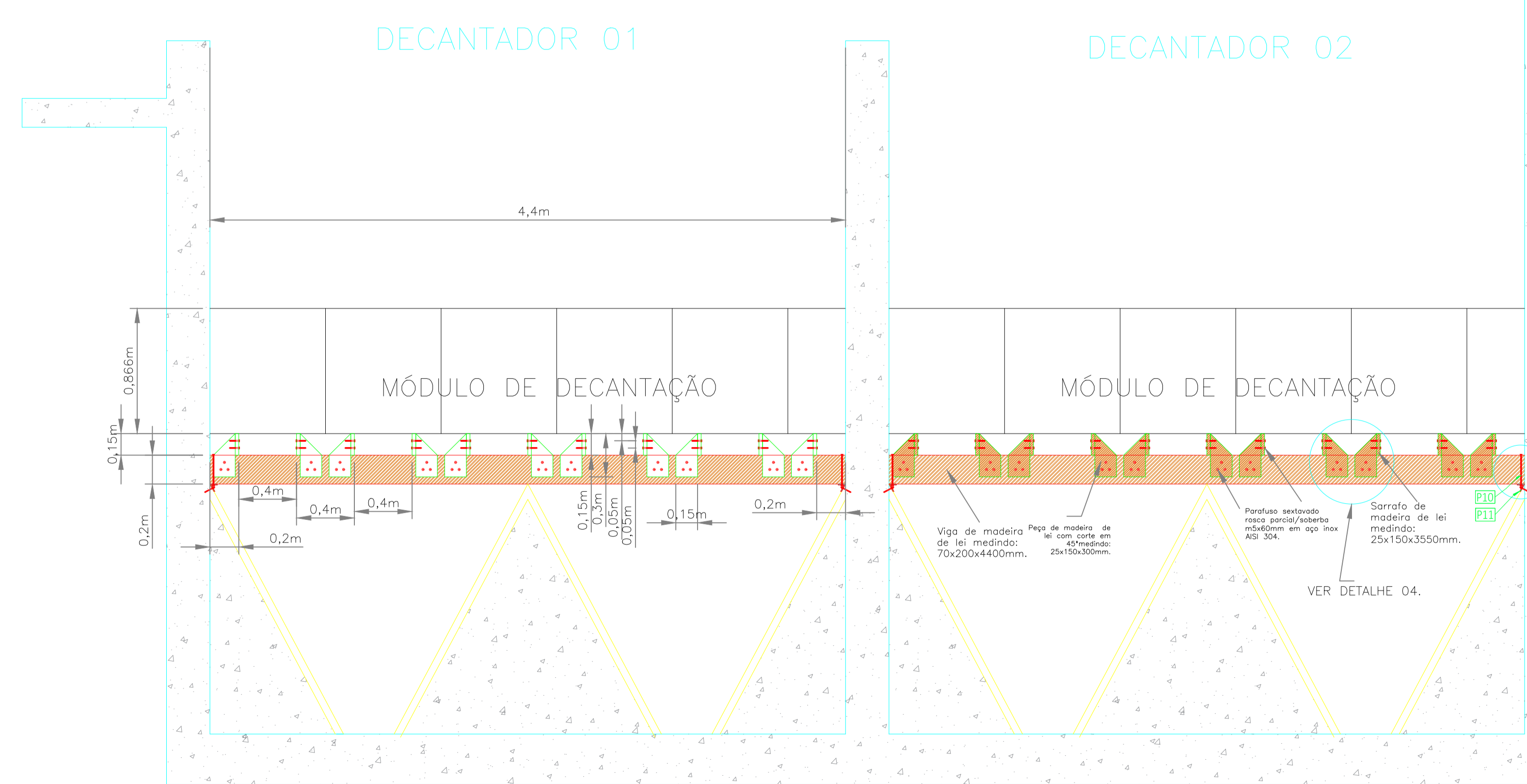


Peça madeira de lei com corte em 45° medindo: 25x150x300mm, fixada em viga de madeira 70x200x4400mm com parafuso sextavado m5x60mm em aço inox para fixação da Sarrafo madeira de lei 25x150x3550mm fixada com Parafuso M5x60mm em aço inox.



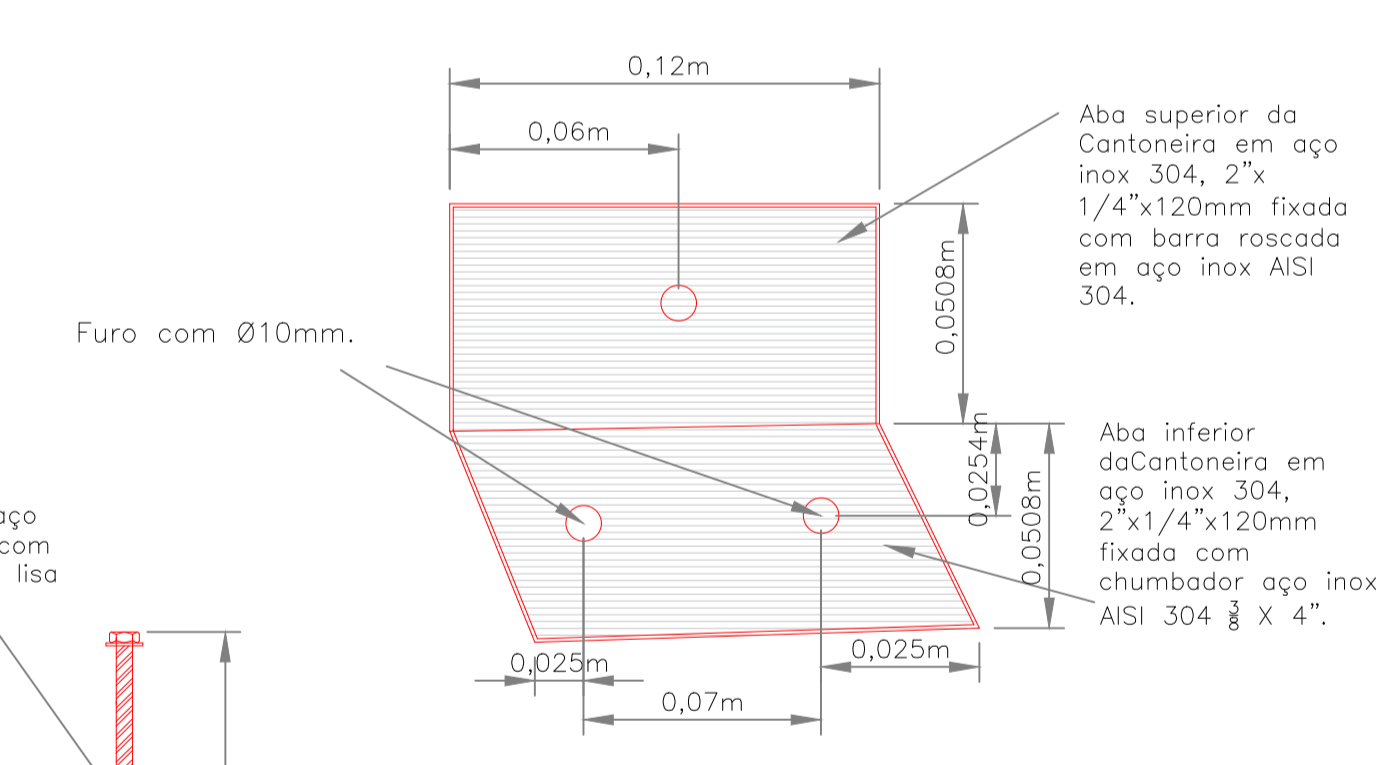
DETALHE 04

CORTE AA
ESC.: 1/20




VER DETALHE 03.

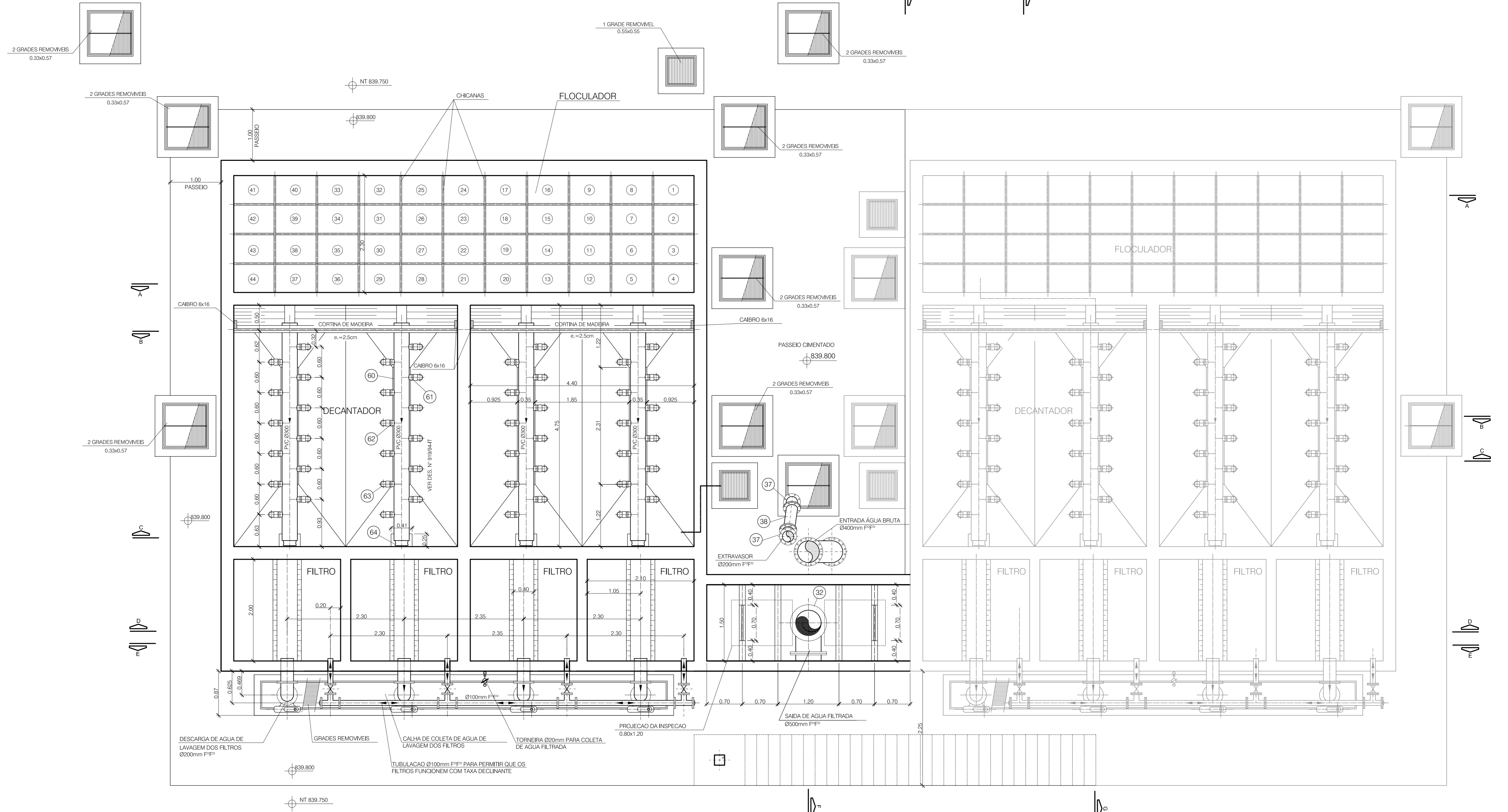
VER DETALHE 03



VER DETALHE 03

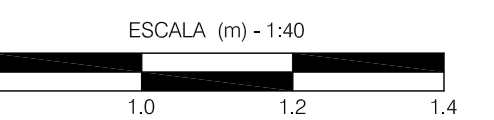
CORTE BB
ESC.: 1/20

 PREFEITURA MUNICIPAL DE BOM JESUS DOS PERDÕES SECRETARIA DE SANEAMENTO, AGROPECUÁRIA E MEIO AMBIENTE CNPJ: 52359692/0001-62 Fone: (11)4012-7516			
REVISÃO	DATA	DISCRIMINAÇÃO	
01		PROJETO DE MÓDULOS DE DECANTAÇÃO E SUPORTES.	
ENDEREÇO BOM JESUS DOS PERDÕES - SP		ASS. PROPRIETÁRIO ASS. AUTOR PROJETO	
CLIENTE PREFEITURA MUNICIPAL BOM JESUS DOS PERDÕES - SP		PROJETO PROJETO EXECUTIVO	
AUTOR DO PROJETO		PRANCHA Nº PE-02	
PRANCHA MÓDULOS PARA DECANTAÇÃO INSTALADO A 60°		ARQUIVO.dwg PROJETO MÓDULO	
DATA	ESCALA	PROJETISTA	
MAIO/2021	INDICADA		

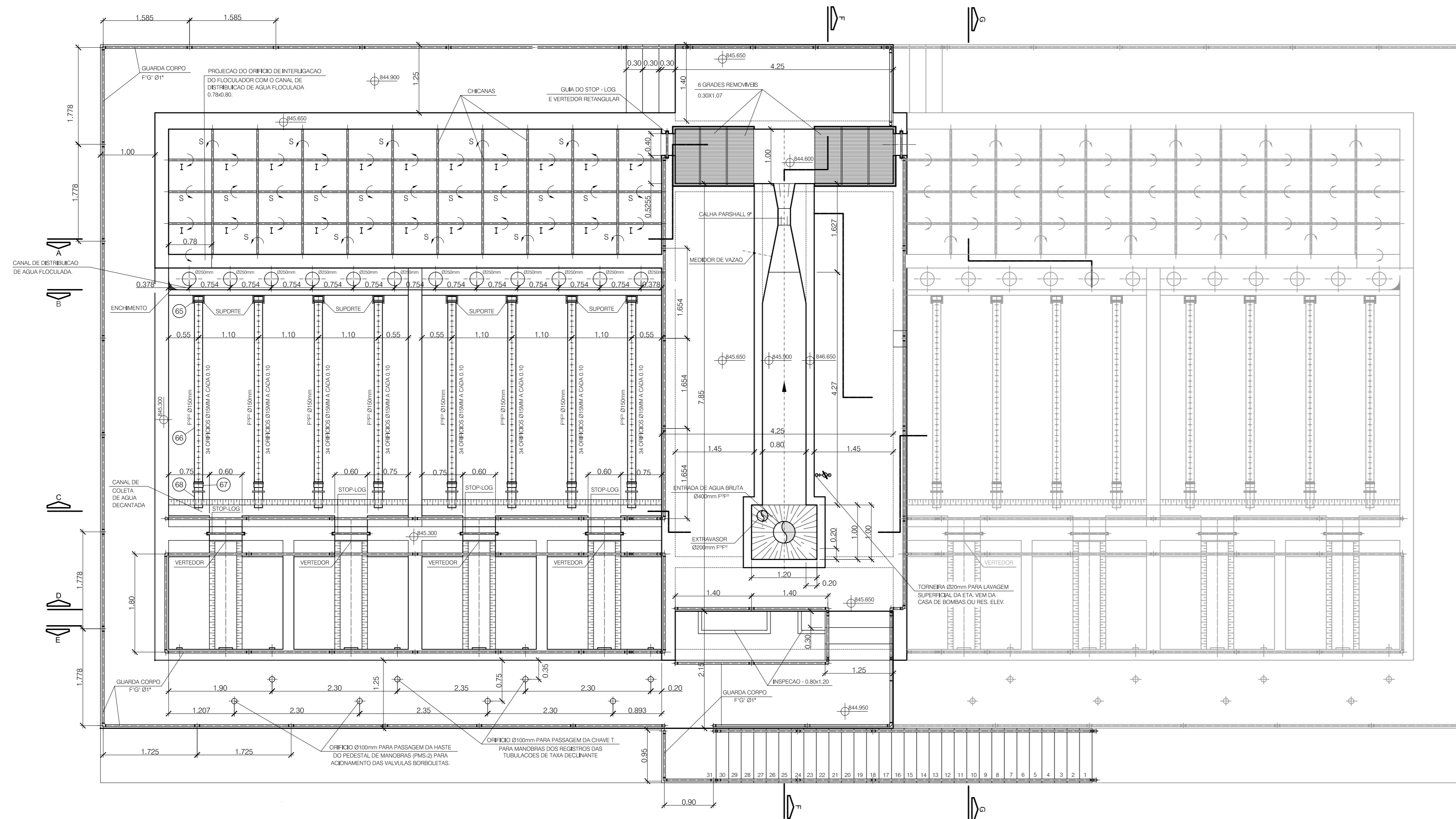


PLANTA NA COTA 842,900
ESC.: 1:40

LEGENDA:
—— 2ª - ETAPA

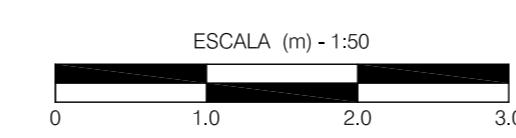


Nº	DATA	REVISÃO	EXECUTADO POR	APROVADO POR	PMBJP		DESENHOS DE REFERÊNCIA	NÚMERO	NOTAS	PMBJP	EXECUTADO POR:	Prefeitura Municipal de Bom Jesus dos Perdões		N.º	
					ACEITO	DATA						ABASTECIMENTO DE ÁGUA DE BOM JESUS DOS PERDÕES			FL.
									1-DESENHO DESENVOLVIDO A PARTIR DO PADRÃO SABESP - 913/94-IT. 2- TOPOGRAFIA E CADASTROS FORNECIDOS PELA PREFEITURA MUNICIPAL DE BOM JESUS DOS PERDÕES	VISTO E ACEITO	PROESPLAN Engenharia	SISTEMA PRODUTOR CENTRAL MÓDULO DE TRATAMENTO PLANTA NA COTA 843,35		03/08	
										ESTA ACEITAÇÃO NÃO ISENTA A CONTRATADA DAS RESPONSABILIDADES E OBRIGAÇÕES ESTABELECIDAS NO CONTRATO		ÁREA PROJ.: MUNICÍPIO DE BOM JESUS DOS PERDÕES		N.º CONTRATADA	
										ANALISADO	/ /	PROJ.: C.M.P.	SUB-ÁREA PROJ.: SISTEMA DE ABASTECIMENTO DE ÁGUA		202-HID-ETA-024
										ACEITO	/ /	APROVADO POR: VITOR ODILMAR MORGATO			ESCALA
										VISTO	/ /	ASS.: CREA: 060049080			INDICADA



OBS.: - PARA MONTAGEM DO FLOCULADOR VER DES. N°
 - S = PASSAGEM SUPERIOR.
 - I = PASSAGEM INFERIOR.
 - OS VERTEDORES DEVERAO SER REGULADOS NA FASE DE PRE-OPERACAO DA ETA.

PLANTA DE COBERTURA
 ESC.: 1:50



ITEM	DISCRIMINAÇÃO	MATERIAL	UNID.	QUANT.	OBSERVAÇÃO
67	EXTREMIDADE Ø150mm C/BOLSA E FLANGE PN-10	F ^{FP}	PÇ	8	FLANGE FURAÇÃO ISO 2531 PN-10
66	TUBO Ø150mm C/PONTAS L=3500mm	PVC DEF ^{FP}	PÇ	8	-
65	CAP Ø150mm JE	F ^{FP}	PÇ	8	CONFORME NORMA ABNT NBR 7675
64	PLUG Ø300mm	PVC	PÇ	4	-
63	CURVA Ø100mm CURTA SOLDADAVEL COM BOLSAS	PVC	PÇ	48	-
62	SELIM Ø100mm COMPACTO JE C/ANEL DE VEDAÇÃO	PVC	PÇ	48	-
61	TUBO Ø100mm SOLDADAVEL L=150mm	PVC	PÇ	48	-
60	TUBO Ø300mm C/PONTAS L=4300mm	PVC	PÇ	4	-
59	LUVA Ø20mm ROSCAVEL	PVC	PÇ	1	-
58	COTOVELO Ø20mm ROSCAVEL	PVC	PÇ	2	-
57	TUBO Ø20mm L=600mm	PVC	PÇ	1	-
56	TORNEIRA DE JARDIM Ø20mm	BRONZE	PÇ	1	-
55	TUBO Ø100mm COM FLANGES PN-10 L=1950mm	F ^{FP}	PÇ	3	FLANGE FURAÇÃO ISO 2531 PN 10
54	TÊ Ø100x100mm COM FLANGES PN-10	F ^{FP}	PÇ	4	FLANGE FURAÇÃO ISO 2531 PN 10
53	FLANGE CEGO Ø100mm PN-10	F ^{FP}	PÇ	2	FLANGE FURAÇÃO ISO 2531 PN 10
52	VALVULA DE GAVETA Ø100mm COM FLANGES PN-10, CORPO CHATO E ACIONAMENTO MANUAL ATRAVES DE CABECOTE PARA CHAVE "I"	F ^{FP}	PÇ	4	FLANGE FURAÇÃO ISO 2531 PN 10
51	TUBO Ø100mm COM PONTA E FLANGE PN-10 L=500mm	F ^{FP}	PÇ	4	FLANGE FURAÇÃO ISO 2531 PN 10
50	TUBO Ø250mm COM PONTA E FLANGE PN-10 L=1150mm	F ^{FP}	PÇ	4	FLANGE FURAÇÃO ISO 2531 PN 10
49	VALVULA BORBOLETA TIPO WAFER Ø250mm, ACIONAMENTO MANUAL POR ALAVANCA, COM ACESSÓRIOS PARA A FIXAÇÃO ENTRE FLANGES	F ^{FP}	PÇ	4	FLANGE FURAÇÃO ISO 2531 PN 10
48	TUBO Ø250mm COM FLANGES PN-10 L=1000mm	F ^{FP}	PÇ	4	FLANGE FURAÇÃO ISO 2531 PN 10
47	CURVA 90° Ø250mm COM FLANGES PN-10	F ^{FP}	PÇ	4	FLANGE FURAÇÃO ISO 2531 PN 10
46	TUBO Ø250mm COM PONTA E FLANGE PN-10 L=350mm	F ^{FP}	PÇ	4	FLANGE FURAÇÃO ISO 2531 PN 10
45	TUBO Ø400mm COM PONTAS L=2660mm	F ^{FP}	PÇ	1	CONFORME NORMA ABNT NBR 7661
44	CURVA 90° Ø400mm COM BOLSAS	F ^{FP}	PÇ	2	CONFORME NORMA ABNT NBR 7661
43	TUBO Ø400mm COM PONTA E FLANGE PN-10 L=1550mm	F ^{FP}	PÇ	1	FLANGE FURAÇÃO ISO 2531 PN 10
42	CURVA 45° Ø400mm COM FLANGES PN-10	F ^{FP}	PÇ	2	FLANGE FURAÇÃO ISO 2531 PN 10
41	TUBO Ø400mm COM FLANGES PN-10 L=2500mm	F ^{FP}	PÇ	1	FLANGE FURAÇÃO ISO 2531 PN 10
40	EXTREMIDADE Ø400mm PONTA E FLANGE PN-10, COM ABA DE VEDAÇÃO, L=450mm	F ^{FP}	PÇ	1	FLANGE FURAÇÃO ISO 2531 PN 10
39	TUBO Ø200mm COM PONTA E FLANGE PN-10 L=400mm	F ^{FP}	PÇ	1	FLANGE FURAÇÃO ISO 2531 PN 10
38	TUBO Ø200mm COM FLANGES PN-10 L=1200mm	F ^{FP}	PÇ	1	FLANGE FURAÇÃO ISO 2531 PN 10
37	CURVA 45° Ø200mm COM FLANGES PN-10	F ^{FP}	PÇ	2	FLANGE FURAÇÃO ISO 2531 PN 10
36	TUBO Ø200mm COM PONTA E FLANGE PN-10 L=4670mm	F ^{FP}	PÇ	1	FLANGE FURAÇÃO ISO 2531 PN 10
35	TUBO Ø500mm COM FLANGES PN-10 L=5800mm	F ^{FP}	PÇ	3	FLANGE FURAÇÃO ISO 2531 PN 10
34	TÊ Ø500x500mm COM FLANGES PN-10	F ^{FP}	PÇ	1	FLANGE FURAÇÃO ISO 2531 PN 10
33	TUBO Ø500mm COM FLANGES PN-10 L=2000mm	F ^{FP}	PÇ	1	FLANGE FURAÇÃO ISO 2531 PN 10
32	CURVA 90° DE PÉ Ø500mm COM FLANGES PN-10	F ^{FP}	PÇ	1	FLANGE FURAÇÃO ISO 2531 PN 10
31	TUBO Ø500mm COM PONTA E FLANGE PN-10 L=1800mm	F ^{FP}	PÇ	1	FLANGE FURAÇÃO ISO 2531 PN 10
30	TUBO Ø500mm COM FLANGES PN-10 L=1100mm	F ^{FP}	PÇ	2	FLANGE FURAÇÃO ISO 2531 PN 10
29	CURVA 90° Ø500mm COM FLANGES PN-10	F ^{FP}	PÇ	2	FLANGE FURAÇÃO ISO 2531 PN 10
28	TUBO Ø500mm COM PONTA E FLANGE PN-10 L=1050mm	F ^{FP}	PÇ	2	FLANGE FURAÇÃO ISO 2531 PN 10
27	TUBO Ø150mm COM PONTA E FLANGE PN-10 L=750mm	F ^{FP}	PÇ	1	FLANGE FURAÇÃO ISO 2531 PN 10
26	CURVA 90° Ø150mm COM FLANGES PN-10	F ^{FP}	PÇ	1	FLANGE FURAÇÃO ISO 2531 PN 10
25	VALVULA DE GAVETA Ø150mm COM FLANGES, ACIONAMENTO MANUAL POR VOLANTE	F ^{FP}	PÇ	1	FLANGE FURAÇÃO ISO 2531 PN 10
24	TUBO Ø150mm COM PONTA E FLANGE PN-10 L=450mm	F ^{FP}	PÇ	1	FLANGE FURAÇÃO ISO 2531 PN 10
23	TUBO Ø200mm COM PONTA E FLANGE PN-10 L=700mm	F ^{FP}	PÇ	2	FLANGE FURAÇÃO ISO 2531 PN 10
22	CURVA 90° Ø200mm COM FLANGES PN-10	F ^{FP}	PÇ	2	FLANGE FURAÇÃO ISO 2531 PN 10
21	VALVULA DE GAVETA Ø200mm COM FLANGES, ACIONAMENTO MANUAL POR VOLANTE	F ^{FP}	PÇ	2	FLANGE FURAÇÃO ISO 2531 PN 10
20	TUBO Ø200mm COM PONTA E FLANGE PN-10 L=1300mm	F ^{FP}	PÇ	2	FLANGE FURAÇÃO ISO 2531 PN 10
19	CRUZETA Ø200x200mm COM BOLSAS	F ^{FP}	PÇ	2	CONFORME NORMA ABNT NBR 7661
18	REDUÇÃO Ø200x150mm COM PONTA E BOLSA	F ^{FP}	PÇ	2	CONFORME NORMA ABNT NBR 7661
17	TUBO Ø150mm COM PONTAS L=1650mm	F ^{FP}	PÇ	2	CONFORME NORMA ABNT NBR 7661
16	TÊ Ø150mm COM BOLSAS	F ^{FP}	PÇ	2	CONFORME NORMA ABNT NBR 7661
15	TUBO Ø150mm COM PONTAS L=400mm	F ^{FP}	PÇ	4	CONFORME NORMA ABNT NBR 7661
14	TUBO Ø300mm COM PONTA E BOLSA L=3000mm	CONCRETO ARMADO	PÇ	12	-
13	TUBO Ø200mm COM PONTAS L=2700mm	PVC	PÇ	1	-
12	TUBO Ø200mm COM PONTAS L=2200mm	PVC	PÇ	1	-
11	TUBO Ø200mm COM PONTAS L=1900mm	PVC	PÇ	1	-
10	TUBO Ø200mm COM PONTAS L=5600mm	PVC	PÇ	1	-
9	TUBO Ø200mm COM PONTAS L=4250mm	PVC	PÇ	1	-
8	TUBO Ø200mm COM PONTAS L=1000mm	PVC	PÇ	1	-
7	TUBO Ø200mm COM PONTAS L=2200mm	PVC	PÇ	1	-
6	TUBO Ø200mm PONTA E BOLSA L=6000mm	PVC	PÇ	6	-
5	TUBO PVC Ø100mm L=2000mm	PVC	PÇ	1	-
4	TUBO PVC Ø100mm L=3200mm	PVC	PÇ	1	-
3	TUBO PVC Ø100mm L=900mm	PVC	PÇ	1	-
2	CAP Ø100mm PARA TUBO DE DRENAGEM	PVC	PÇ	4	-
1	TUBO Ø100mm PARA TUBO DRENAGEM (PERFURADO)	PVC	m	45,00	-

ITEM	DISCRIMINAÇÃO	MATERIAL	UNID.	QUANT.	OBSERVAÇÃO	ITEM	DISCRIMINAÇÃO	MATERIAL	UNID.	QUANT.	OBSERVAÇÃO
88	SUPORTE PARA TUBULAÇÃO DE Ø150mm, COM ACESSÓRIOS PARA FIXAÇÃO	AÇO INOX	PÇ	16	-	21	VALVULA DE GAVETA Ø200mm COM FLANGES, ACIONAMENTO MANUAL POR VOLANTE	F ^{FP}	PÇ	2	FLANGE FURAÇÃO ISO 2531 PN 10
87	CORTINAS DAS CHICANAS DO FLOCULADOR	MADEIRA	m³	6,67	VER DESENHO ESPECIFICO	20	TUBO Ø200mm COM PONTA E FLANGE PN-10 L=1300mm	F ^{FP}	PÇ	2	FLANGE FURAÇÃO ISO 2531 PN 10
86	TUBO Ø400mm COM PONTA E FLANGE PN-10 L=1850mm	F ^{FP}	PÇ	1	FLANGE FURAÇÃO ISO 2531 PN 10	19	CRUZETA Ø200x200mm COM BOLSAS	F ^{FP}	PÇ	2	CONFORME NORMA ABNT NBR 7661
85	CURVA 45° Ø400mm COM BOLSAS	F ^{FP}	PÇ	1	CONFORME NORMA ABNT NBR 7661	18	REDUÇÃO Ø200x150mm COM PONTA E BOLSA	F ^{FP}	PÇ	2	CONFORME NORMA ABNT NBR 7661
84	TUBO Ø500mm COM PONTA BOLSA L=5800mm	F ^{FP}	PÇ	1	CONFORME NORMA ABNT NBR 7661	17	TUBO Ø150mm COM PONTAS L=1650mm	F ^{FP}	PÇ	2	CONFORME NORMA ABNT NBR 7661
83	TUBO Ø400mm COM PONTAS L=2560mm	F ^{FP}	PÇ	1	CONFORME NORMA ABNT NBR 7661	16	TÊ Ø150mm COM BOLSAS	F ^{FP}	PÇ	2	CONFORME NORMA ABNT NBR 7661
82	TUBO Ø500mm COM PONTA BOLSA L=6000mm	F ^{FP}	PÇ	1	CONFORME NORMA ABNT NBR 7661	15	TUBO Ø150mm COM PONTAS L=400mm	F ^{FP}	PÇ	4	CONFORME NORMA ABNT NBR 7661
81	CURVA 90° Ø500mm COM BOLSAS	F ^{FP}	PÇ	1	CONFORME NORMA ABNT NBR 7661	14	TUBO Ø300mm COM PONTA E BOLSA L=3000mm	CONCRETO ARMADO	PÇ	12	-
80	CURVA 90° Ø500mm COM FLANGES PN-10	F ^{FP}	PÇ	1	FLANGE FURAÇÃO ISO 2531 PN 10	13	TUBO Ø200mm COM PONTAS L=2700mm	PVC	PÇ	1	-
79	TUBO Ø500mm COM PONTA E FLANGE PN-10 L=1950mm	F ^{FP}	PÇ	1	FLANGE FURAÇÃO ISO 2531 PN 10	12	TUBO Ø200mm COM PONTAS L=2200mm	PVC	PÇ	1	-
78	TUBO Ø500mm COM FLANGES PN-10 L=1000mm	F ^{FP}	PÇ	1	FLANGE FURAÇÃO ISO 2531 PN 10	11	TUBO Ø200mm COM PONTAS L=1900mm	PVC	PÇ	1	-
77	ACESSÓRIOS PARA FLANGE Ø250mm PN-10	-	CJ	8	FLANGE FURAÇÃO ISO 2531 PN 10	10	TUBO Ø200mm COM PONTAS L=5600mm	PVC	PÇ	1	-
76	ACESSÓRIOS PARA FLANGE Ø400mm PN-10	-	CJ	12	FLANGE FURAÇÃO ISO 2531 PN 10	9	TUBO Ø200mm COM PONTAS L=4250mm	PVC	PÇ	1	-
75	ACESSÓRIOS PARA FLANGE Ø250mm PN-10	-	CJ	12	FLANGE FURAÇÃO ISO 2531 PN 10	8	TUBO Ø200mm COM PONTAS L=1000mm	PVC	PÇ	1	-
74	ACESSÓRIOS PARA FLANGE Ø200mm PN-10	-	CJ	8	FLANGE FURAÇÃO ISO 2531 PN 10	7	TUBO Ø200mm COM PONTAS L=2200mm	PVC	PÇ	1	-
73	ACESSÓRIOS PARA FLANGE Ø150mm PN-10	-	CJ	6	FLANGE FURAÇÃO ISO 2531 PN 10	6	TUBO Ø200mm PONTA E BOLSA L=6000mm	PVC	PÇ	6	-
72	ACESSÓRIOS PARA FLANGE Ø100mm PN-10	-	CJ	16	FLANGE FURAÇÃO ISO 2531 PN 10	5	TUBO PVC Ø100mm L=2000mm	PVC	PÇ	1	-
71	ACESSÓRIOS PARA FLANGE Ø50mm PN-10	-	CJ	6	FLANGE FURAÇÃO ISO 2531 PN 10	4	TUBO PVC Ø100mm L=3200mm	PVC	PÇ	1	-
70	CALHA PARSH-HALL 9'	FIBRA DE VIDRO	PÇ	1	-	3	TUBO PVC Ø100mm L=900mm	PVC	PÇ	1	-
69	GUARDA CORPO TUBULAR Ø11" H=1,00m	FERRO GALV.	m	90,00	-	2	CAP Ø100mm PARA TUBO DE DRENAGEM	PVC	PÇ	4	-
68	EXTREMIDADE Ø150mm C/PONTA E FLANGE PN-10	F ^{FP}	PÇ	8	FLANGE FURAÇÃO ISO 2531 PN-10	1	TUBO Ø100mm PARA TUBO DRENAGEM (PERFURADO)	PVC	m	45,00	-

LISTA DE MATERIAL

Nº	DATA	REVISÃO	EXECUTADO POR	APROVADO POR	PMB/JP	DESENHOS DE REFERÊNCIA	NÚMERO	NOTAS
					ACEITO			1-DESENHO DESENVOLVIDO A PARTIR DO PADRÃO SABESP - 913/84-IT. 2- TOPOGRAFIA E CADASTROS FORNECIDOS PELA PREFEITURA MUNICIPAL DE BOM JESUS DOS PERDÕES

ANALISADO	ACEITO	VISTO
/ /	/ /	/ /

PMB/JP
VISTO E ACEITO

ESTA ACEITAÇÃO NÃO ISENTA A CONTRATADA DAS RESPONSABILIDADES E OBRIGAÇÕES ESTABELECIDAS NO CONTRATO

DES.: S.S.S. 01/2012
PROJ.: C.M.P. 01/2012

APROVADO POR: VITOR ODILMAR MORGATO
ASS.: CREA: 060049080 01/2012

Prefeitura Municipal de Bom Jesus dos Perdões

ADEQUAÇÃO PROJETO BÁSICO DO SISTEMA DE ABASTECIMENTO DE ÁGUA DE BOM JESUS DOS PERDÕES

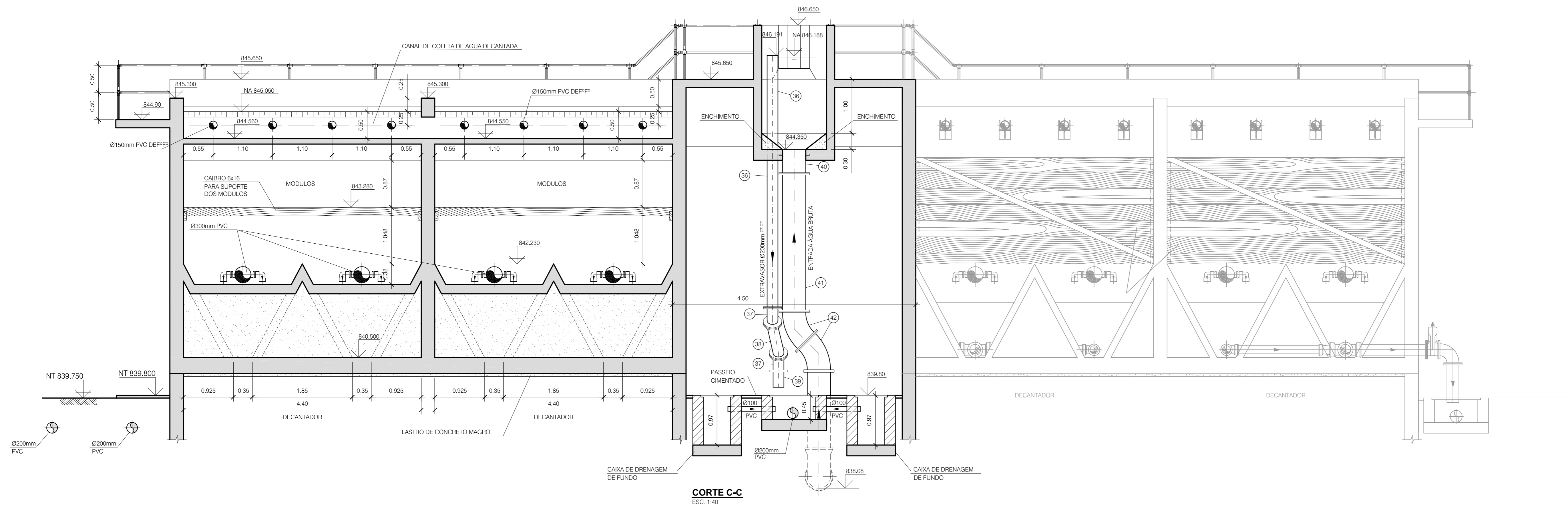
SISTEMA PRODUTOR CENTRAL

MÓDULO DE TRATAMENTO

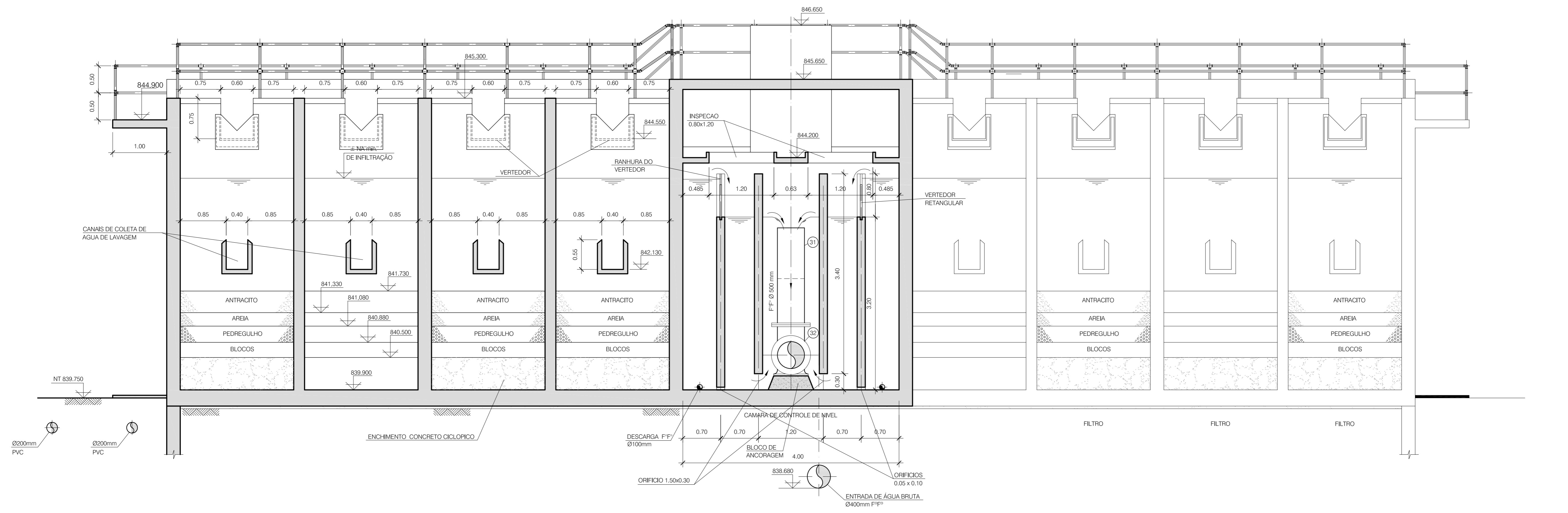
PLANTA DE COBERTURA

ÁREA PROJ.: MUNICÍPIO DE BOM JESUS DOS PERDÕES
SUB-ÁREA PROJ.: SISTEMA DE ABASTECIMENTO DE ÁGUA

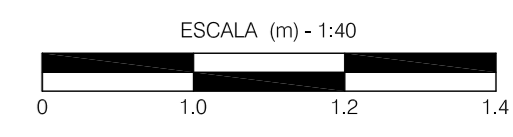
Nº
REV. 0
FL. 04/08
Nº CONTRATADA
202-HID-ETA-025
ESCALA
INDICADA



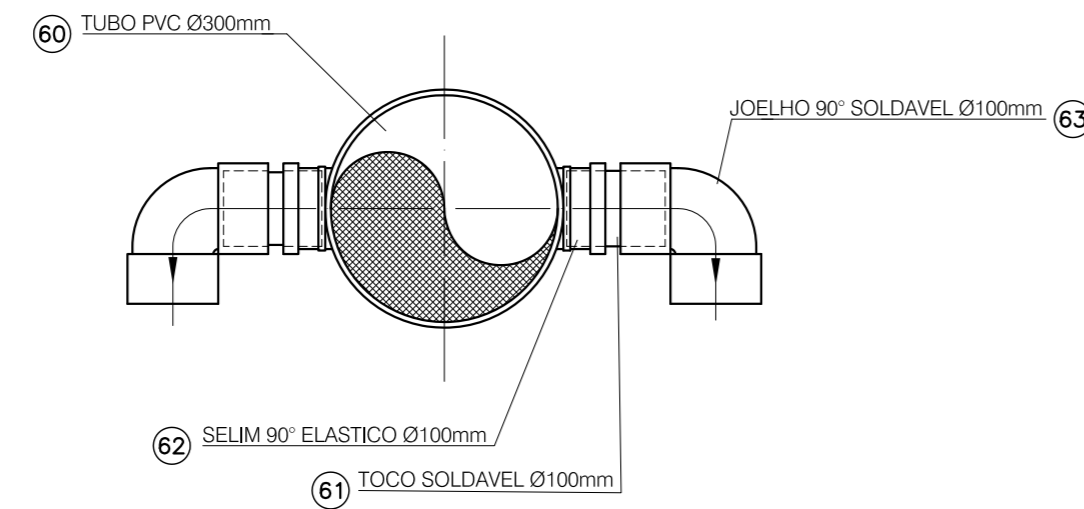
CORTE C-C
ESC. 1:40



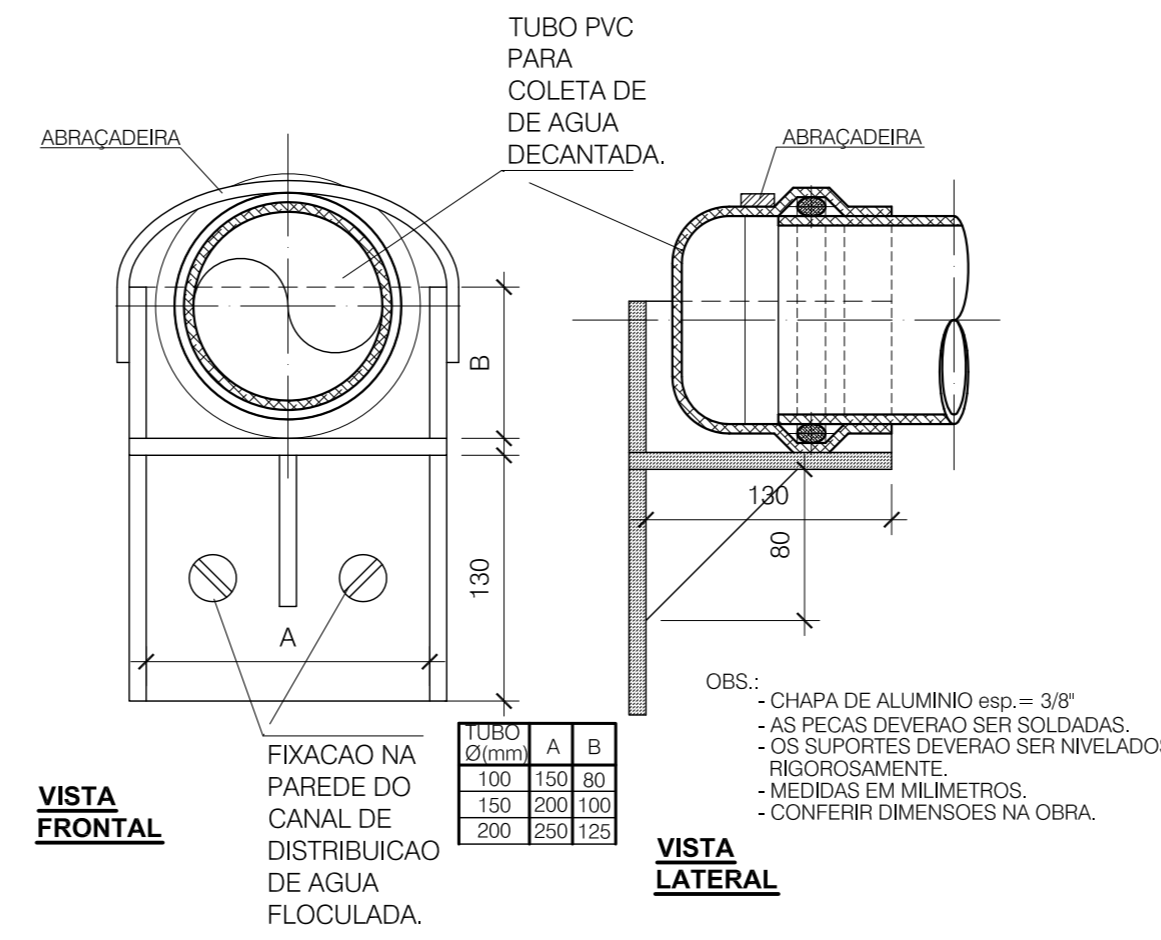
CORTE D-D
ESC. 1:40



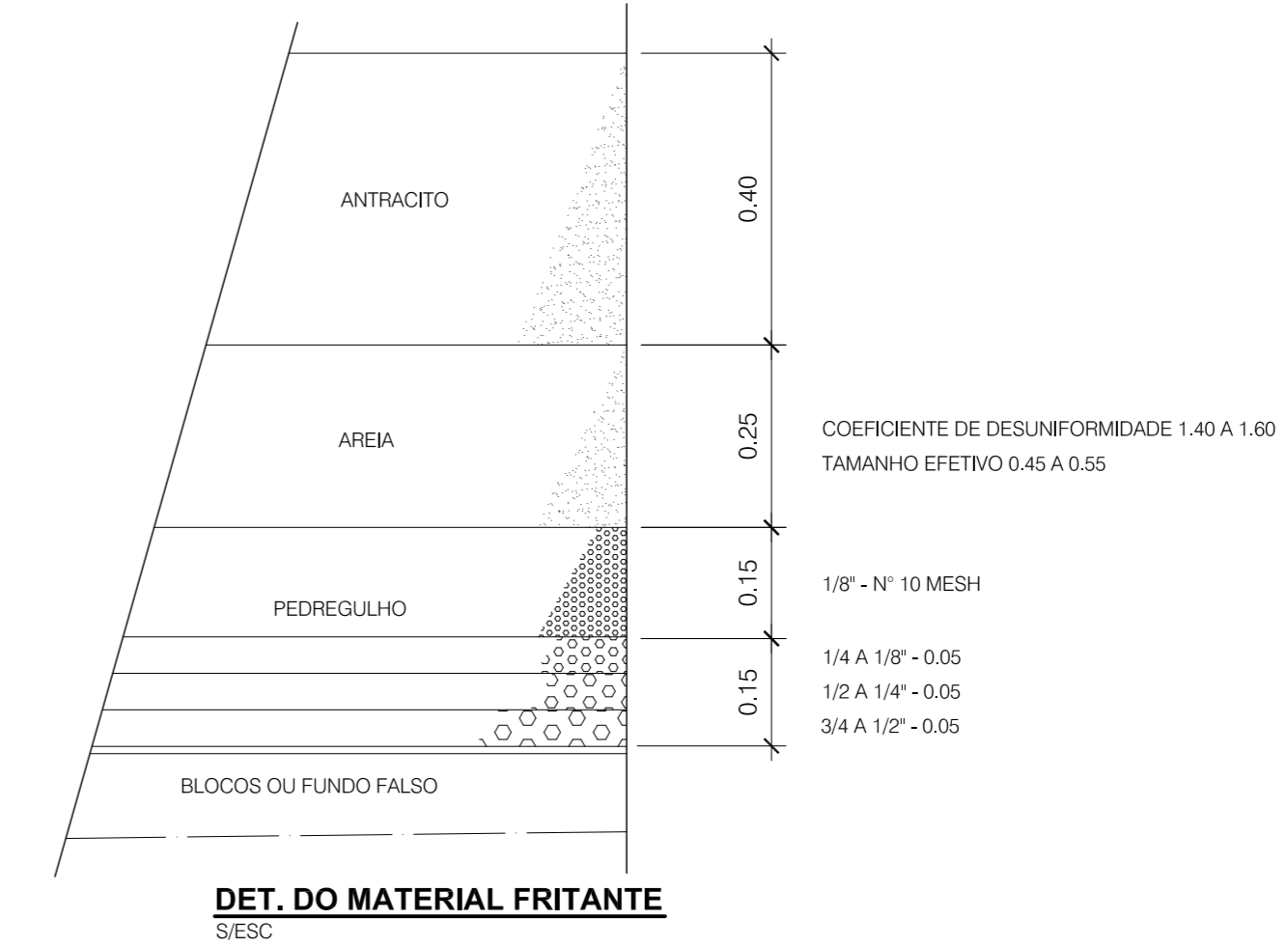
Nº	DATA	REVISÃO	EXECUTADO POR	APROVADO POR	PMBJP		DESENHOS DE REFERÊNCIA	NÚMERO	NOTAS	PMBJP	EXECUTADO POR:	Prefeitura Municipal de Bom Jesus dos Perdões		N.º
					ACEITO	DATA						ADEQUAÇÃO PROJETO BÁSICO DO SISTEMA DE ABASTECIMENTO DE ÁGUA DE BOM JESUS DOS PERDÕES		
									1-DESENHO DESENVOLVIDO A PARTIR DO PADRÃO SABESP - 913/94-IT. 2- TOPOGRAFIA E CADASTROS FORNECIDOS PELA PREFEITURA MUNICIPAL DE BOM JESUS DOS PERDÕES	VISTO E ACEITO	PROESPLAN Engenharia	SISTEMA PRODUTOR CENTRAL MÓDULO DE TRATAMENTO CORTES C e D		06/08
										ESTA ACEITAÇÃO NÃO ISENTA A CONTRATADA DAS RESPONSABILIDADES E OBRIGAÇÕES ESTABELECIDAS NO CONTRATO		ÁREA PROJ.: MUNICÍPIO DE BOM JESUS DOS PERDÕES SUB-ÁREA PROJ.: SISTEMA DE ABASTECIMENTO DE ÁGUA		202-HID-ETA-027
										ANALISADO	/ /	DES.: S.S.S.	01/2012	INDICADA
										ACEITO	/ /	PROJ.: C.M.P.	01/2012	
										VISTO	/ /	APROVADO POR: VITOR ODILMAR MORGATO		
												ASS.: CREA: 060049080	01/2012	



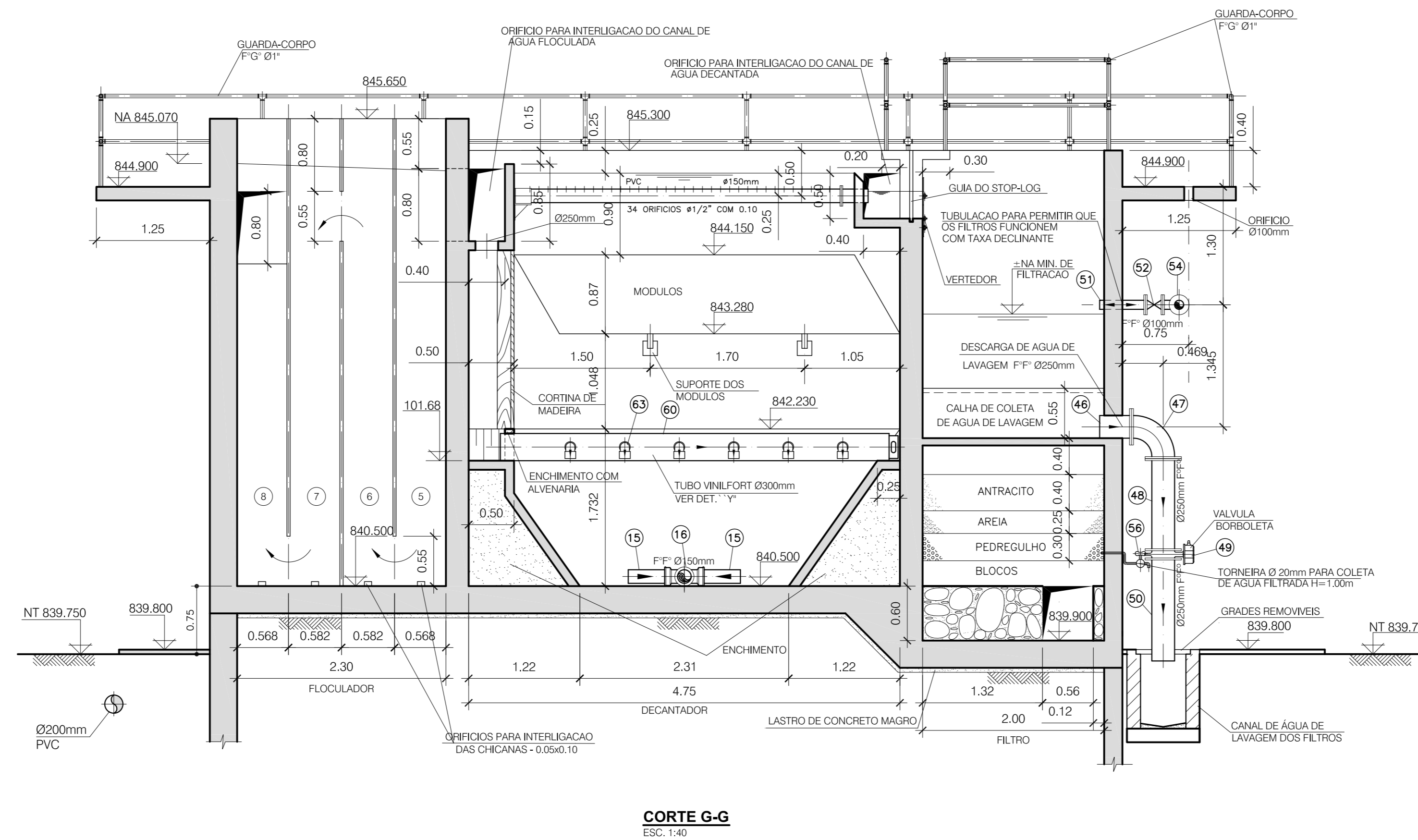
DETALHE "Y"
ESC. 1:10
MEDIDAS EM MILÍMETROS



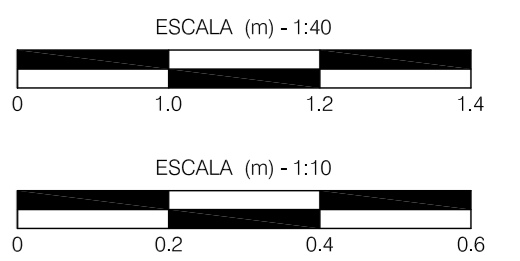
SUPOORTE DE APOIO PARA TUBO DE COLETA DE ÁGUA DECANTADA
S/ESC.



DET. DO MATERIAL FRITANTE
S/ESC.



CORTE G-G
ESC. 1:40



Nº	DATA	REVISÃO	EXECUTADO POR	APROVADO POR	PMBJP		DESENHOS DE REFERÊNCIA	NÚMERO	NOTAS	PMBJP	EXECUTADO POR:	Prefeitura Municipal de Bom Jesus dos Perdões		N.º	
					ACEITO	DATA						ADEQUAÇÃO PROJETO BÁSICO DO SISTEMA DE ABASTECIMENTO DE ÁGUA DE BOM JESUS DOS PERDÕES SISTEMA PRODUTOR CENTRAL MÓDULO DE TRATAMENTO CORTE G DETALHES			
									1-DESENHO DESENVOLVIDO A PARTIR DO PADRÃO SABESP - 913/84-IT. 2- TOPOGRAFIA E CADASTROS FORNECIDOS PELA PREFEITURA MUNICIPAL DE BOM JESUS DOS PERDÕES	VISTO E ACEITO	PROESPLAN Engenharia	DES.: S.S.S.	01/2012	REV. 0	FL. 08/08
									ESTA ACEITAÇÃO NÃO ISENTA A CONTRATADA DAS RESPONSABILIDADES E OBRIGAÇÕES ESTABELECIDAS NO CONTRATO			PROJ.: C.M.P.	01/2012	N.º CONTRATADA	202-HID-ETA-029
										ANALISADO	/ /	APROVADO POR: VITOR ODILMAR MORGATO		ÁREA PROJ.: MUNICÍPIO DE BOM JESUS DOS PERDÕES	ESCALA
										ACEITO	/ /	ASS.: CREA: 060049080	01/2012	SUB-ÁREA PROJ.: SISTEMA DE ABASTECIMENTO DE ÁGUA	INDICADA
										VISTO	/ /				